

# Доводчик DORMA BTS75V

## Інструкція з експлуатації

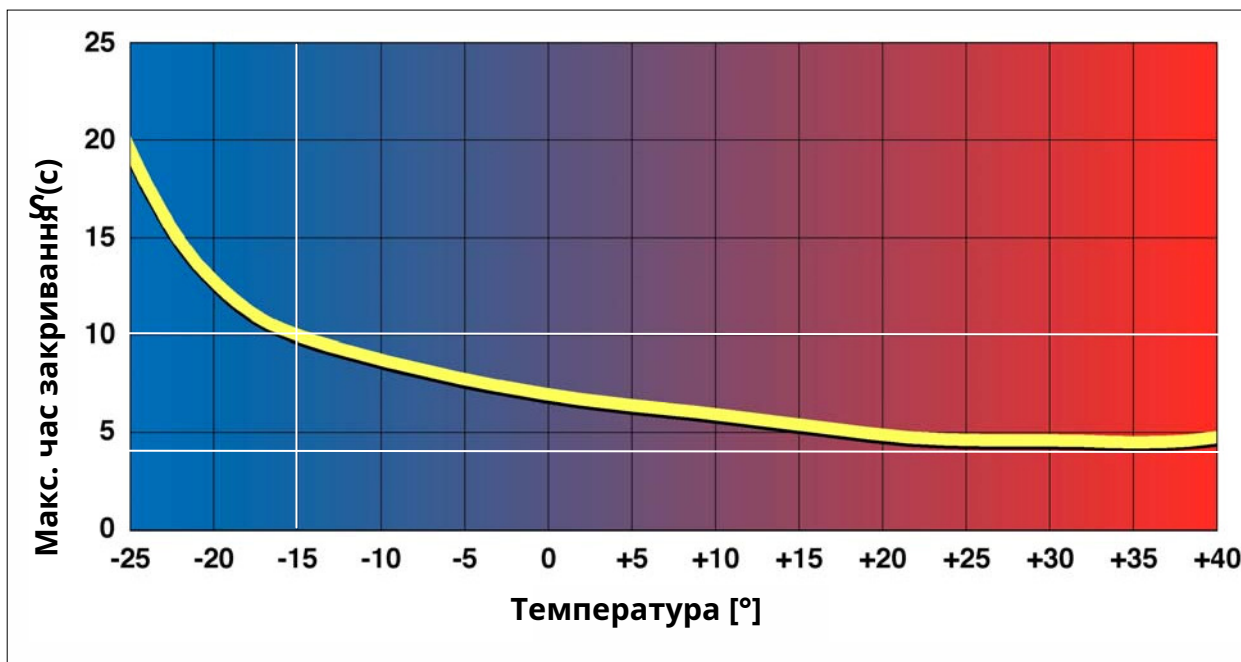
Будь ласка, уважно ознайомтеся з інструкцією перед встановленням та експлуатацією виробу.

### Умови експлуатації та зберігання

Доводчик **DORMA BTS75V** призначений для плавного закривання всіх типів дверей. Він може бути встановлений на праві, ліві двері та двері маятникового типу.



Допустима температура навколишнього повітря при експлуатації від -15 до + 40 С.  
Температура зберігання від -25 до + 50 С.



Мал. 1. Залежність максимального часу закривання дверей від температури навколишнього повітря згідно з EN1154.

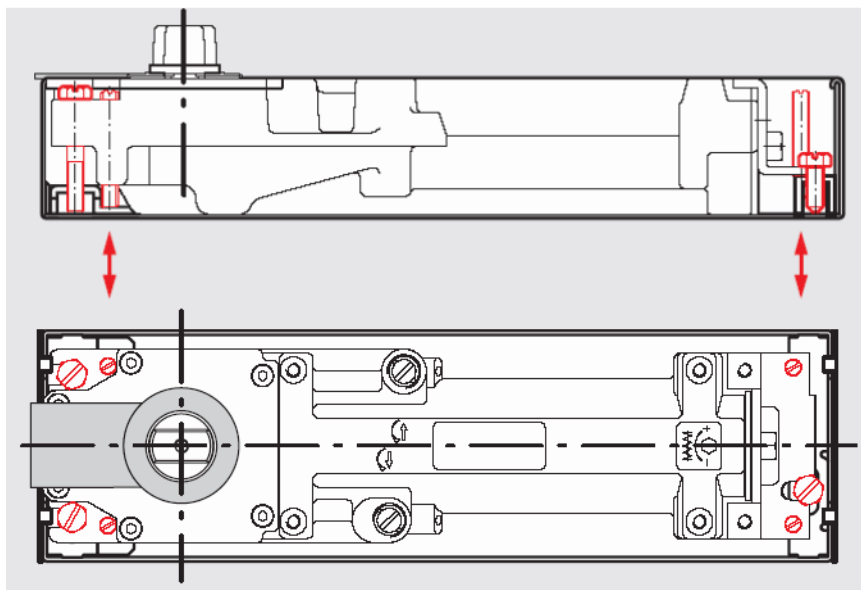
Стратегічний партнер DORMAKABA в Україні  
"КПД-Універсал" ТОВ

03055 м. Київ, бул. В. Гавела (Л.Лепсе), 16-А, 7-й поверх  
+38 044 206-36-69  
+38 067 209-86-08  
[www.dorma.com.ua](http://www.dorma.com.ua)

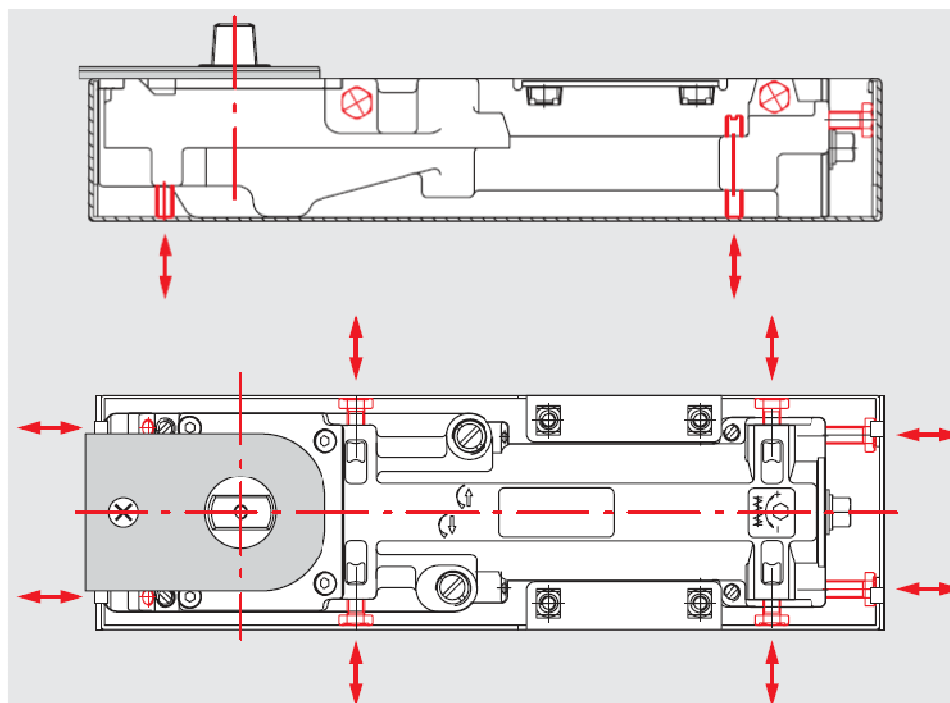
## Комплектація

Доводчик **DORMA BTS 75V** поставляється у двох варіантах кріплення тіла доводчика цементної коробки:

- Клемне (номер замовлення 617xxxxx) (**Мал. 2**);
- Болтове (номер замовлення 618xxxxx) (**Мал. 3**);



**Мал. 2.** Принцип клемного кріплення тіла доводчика **DORMA BTS 75V**.



**Мал. 3.** Принцип болтового кріплення тіла доводчика **DORMA BTS 75V**.

Стратегічний партнер **DORMAKABA** в Україні  
 "КПД-Універсал" ТОВ

03055 м. Київ, бул. В. Гавела (Л.Лепсе), 16-А, 7-й поверх  
 +38 044 206-36-69  
 +38 067 209-86-08  
[www.dorma.com.ua](http://www.dorma.com.ua)

Кожен із варіантів у свою чергу може мати опцію фіксації дверей у відкритому положенні (**ФОП**) на 90, 105 або не мати її.

Залежно від номера замовлення на доводчику може бути заздалегідь встановлений стандартний шпindel заввишки 3 мм.

Номери замовлення всіх можливих варіантів комплектації перераховані в **Табл.1**.

**Табл. 1.** Різні варіанти виконання та комплектації **DORMA BTS75V**.

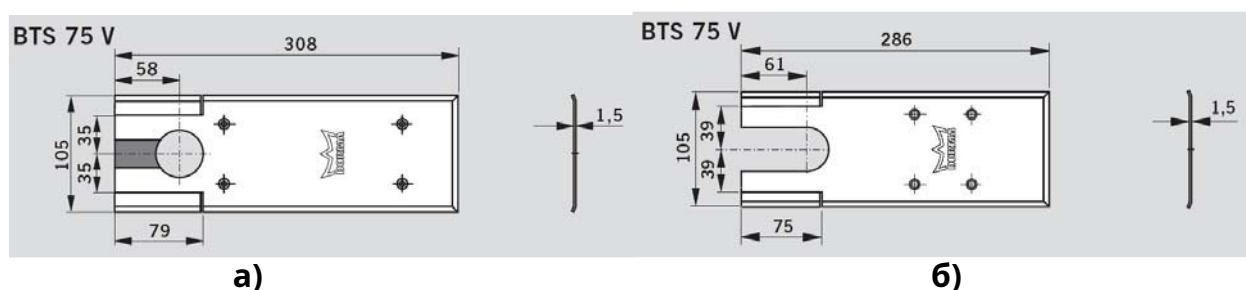
<b>BTS 75V</b> із цементною коробкою із попередньо встановленим шпindelем.			
Клемне кріплення	Номер для замовлення	Болтове кріплення	Номер для замовлення
Без ФОП	61701000	Без ФОП	-----
ФОП 90°	61701200	ФОП 90°	-----
ФОП 105°	61701300	ФОП 105°	-----

<b>BTS 75V</b> із цементною коробкою без шпинделя.			
Клемне кріплення	Номер для замовлення	Болтове кріплення	Номер для замовлення
Без ФОП	61701001	Без ФОП	61801001
ФОП 90°	61701201	ФОП 90°	61801201
ФОП 105°	61701301	ФОП 105°	61801301

Комплектація кожного варіанта включає:

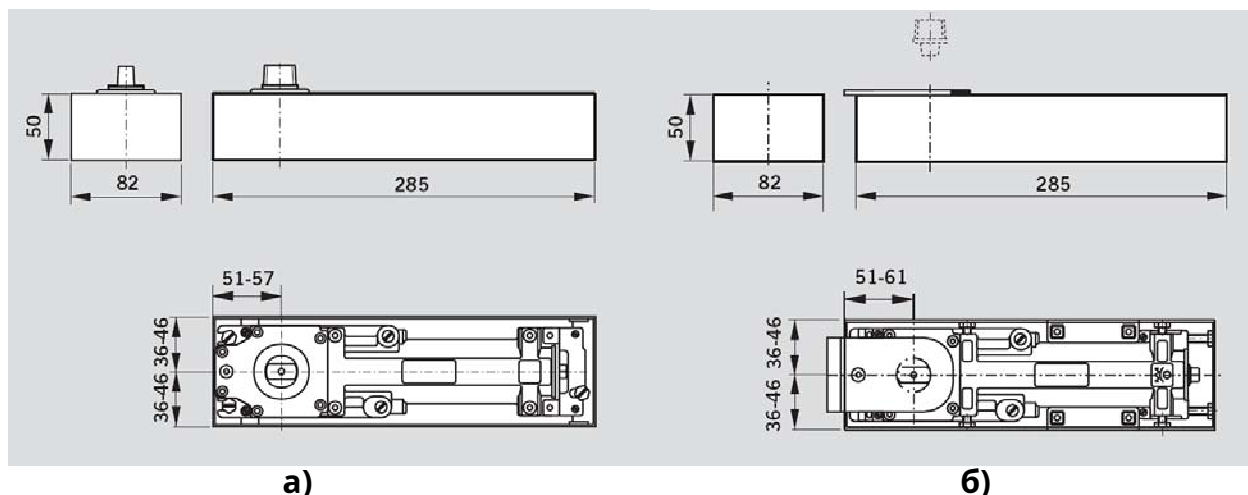
- доводчик (зі шпindelем/без шпинделя);
- цементна коробка;
- Монтажна схема;
- Інструкція з експлуатації.

Додатково до доводчика купується кришка (номер для замовлення 46700xxx) і, в залежності від комплектації, шпindel (**Мал. 8, Табл.4**). При цьому необхідно мати на увазі, що кришки, для доводчиків клемного та болтового кріплення різняться (**4, Табл.**).



**Мал. 4.** Кришка для підлогових доводчиків **DORMA BTS 75V**: а) клемного та б) болтового кріплення

## Технічні характеристики



**Рис.5.** Габаритні розміри доводчика **DORMA BTS 75V** а)клемного та б)болтового кріплення.

**Табл. 2.** Технічні характеристики доводчика **DORMA BTS 75V**.

Технічні дані	BTS 75V
Зусилля закривання, регульоване гвинтом	EN 1 - 4
Для стандартних дверей ≤1100мм	●
Для протипожежних та димозахисних дверей	●
Максимальна вага стулки, кг	120
Швидкість закривання регулюється незалежно у двох діапазонах 175° - 15° і 15° - 0°	●
Гальмування відкривання	механічне
Фіксація відкритого положення	відсутня, 90 або 105
Маса, кг.	3,0
Розміри мм Д*Г*В, мм	285*82*50
Відповідає стандарту EN 1154	●
● ТАК ○ ОПЦІЯ	

Стратегічний партнер DORMАКАВА в Україні  
“КПД-Універсал” ТОВ

03055 м.Київ, бул. В. Гавела (Л.Лепсе), 16-А, 7-й поверх  
+38 044 206-36-69  
+38 067 209-86-08  
[www.dorma.com.ua](http://www.dorma.com.ua)

## Вибір зусилля

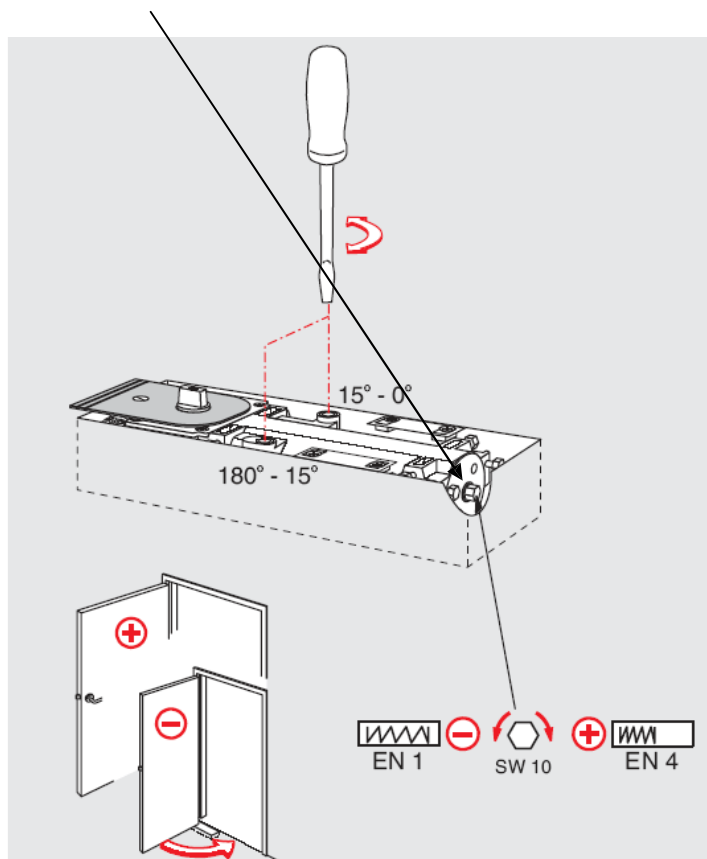
Вибір зусилля доводчика здійснюється згідно **Табл.3.**

**Табл. 3.** Вибір зусилля доводчика згідно з Європейськими Нормами.

Зусилля доводчика відповідно до Європейськими Нормами	Ширина дверей, мм	Маса дверей, кг
<b>EN1</b>	<b>до 750</b>	<b>20</b>
<b>EN2</b>	<b>850</b>	<b>40</b>
<b>EN3</b>	<b>950</b>	<b>60</b>
<b>EN4</b>	<b>1100</b>	<b>80</b>
EN5	1250	100
EN6	1400	120
EN7	1600	160

**Увага!** У разі встановлення на двері висотою згори 2500 мм або двері з петлями з підвищеним тертям, необхідно використовувати доводчик із зусиллям на щабель вище.

Регулювання зусилля доводчика здійснюється попереднім стиском пружини за допомогою регульовального гвинта (**Мал.6.**)



**Мал. 6.** Регулювання зусилля доводчика BTS75V.

Стратегічний партнер DORMАКАВА в Україні  
"КПД-Універсал" ТОВ

03055 м. Київ, бул. В. Гавела (Л.Лепсе), 16-А, 7-й поверх  
+38 044 206-36-69  
+38 067 209-86-08  
[www.dorma.com.ua](http://www.dorma.com.ua)

## Порядок встановлення (пояснення до монтажної схеми)

1. Нанесіть розмітку на підлогу. При цьому необхідно мати на увазі, що на двері встановлені всередині приміщення доводчик повинен бути встановлений паралельно до порога (**Мал. 7**). На зовнішні двері, двері в холодному тамбурі доводчик для підлоги повинен бути встановлений перпендикулярно цьому положенню всередину приміщення.



**Мал. 7.**Установка підлогового доводчика.

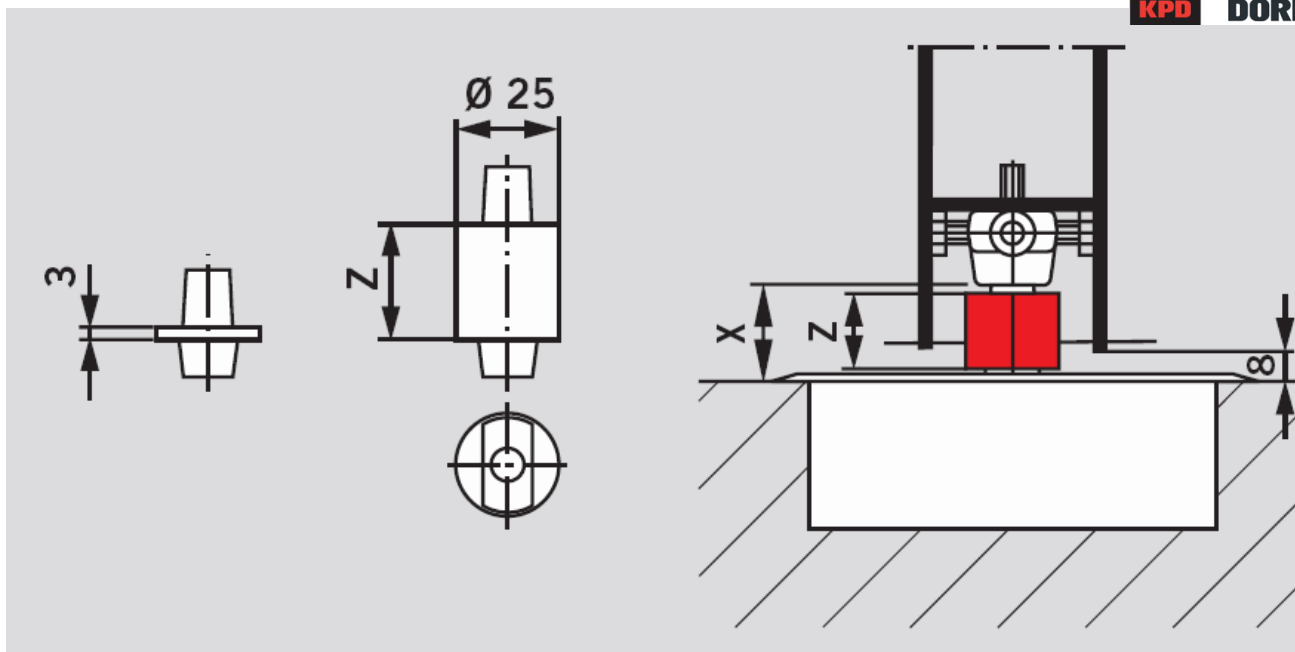
2. Зробіть у підлозі заглиблення відповідно до розмірів цементної коробки.
3. Встановіть цементну коробку у заглиблення.
4. Якщо шпindel не встановлений, зніміть захисну плівку спочатку встановіть шайбу для бруду та шпindel.

Висота шпінделя Z підбирається за такою формулою:

Подовження шпінделя = X – зазор між підлогою та дверима (зазвичай 8 мм)

Висота шпінделя Z = Подовження + 3 мм (висота стандартного шпінделя)

Висота шпінделя Z = X – 8 мм + 3 мм. (**Мал. 8, Табл. 4**)

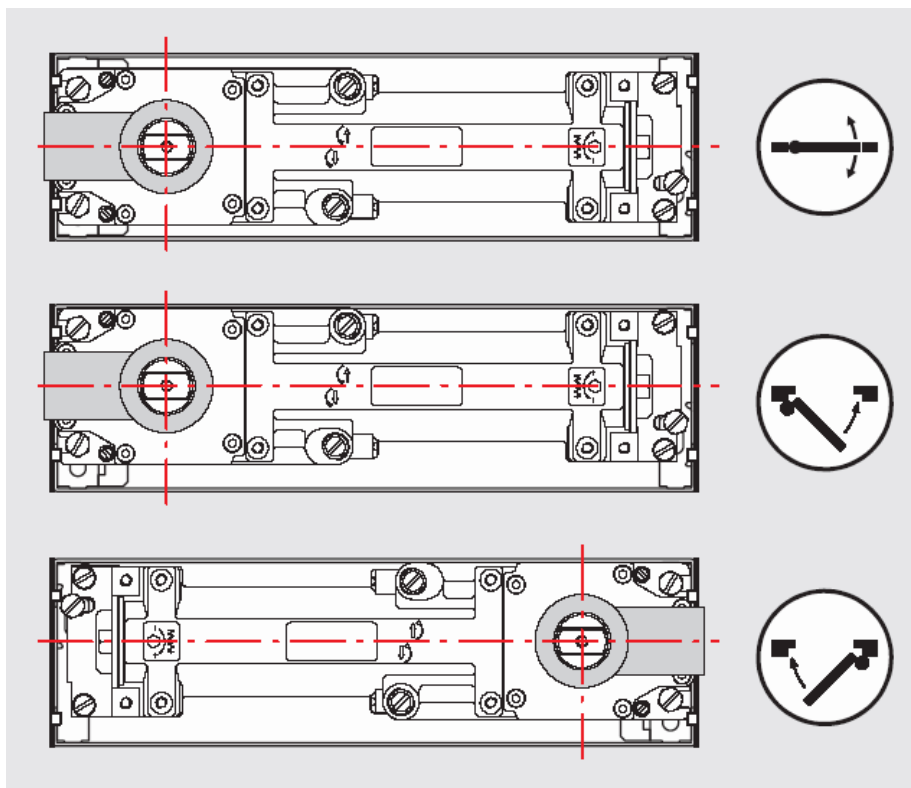


**Мал. 8.** Вибір висоти шпинделя.

5. Закріпіть гвинтом брудозахисну прокладку.
6. Встановіть тіло доводчика у цементну коробку. При необхідності адаптуйте брудозахисну прокладку.

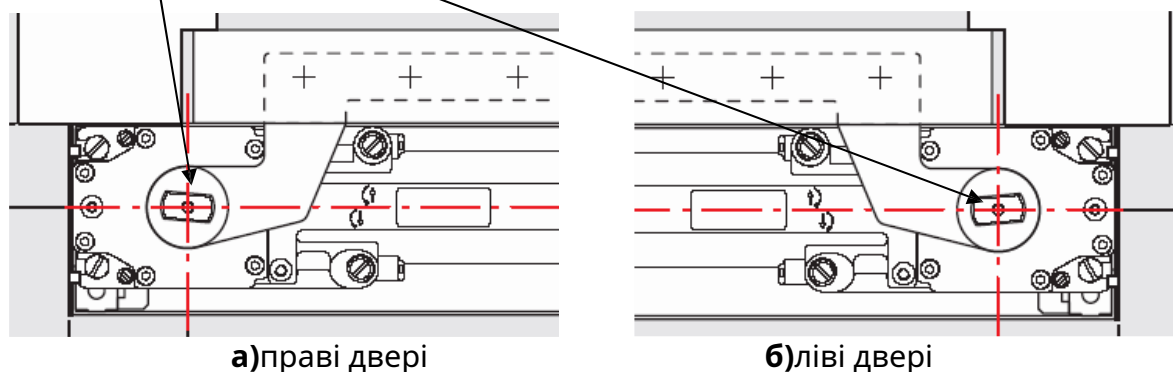
**Увага!** Не встановлюйте тіло доводчика в гарячий асфальт - дочекайтеся охолодження.

Налаштуйте положення тіла доводчика всередині цементної коробки. При цьому, у разі встановлення на маятникові двері, він має бути встановлений симетрично.



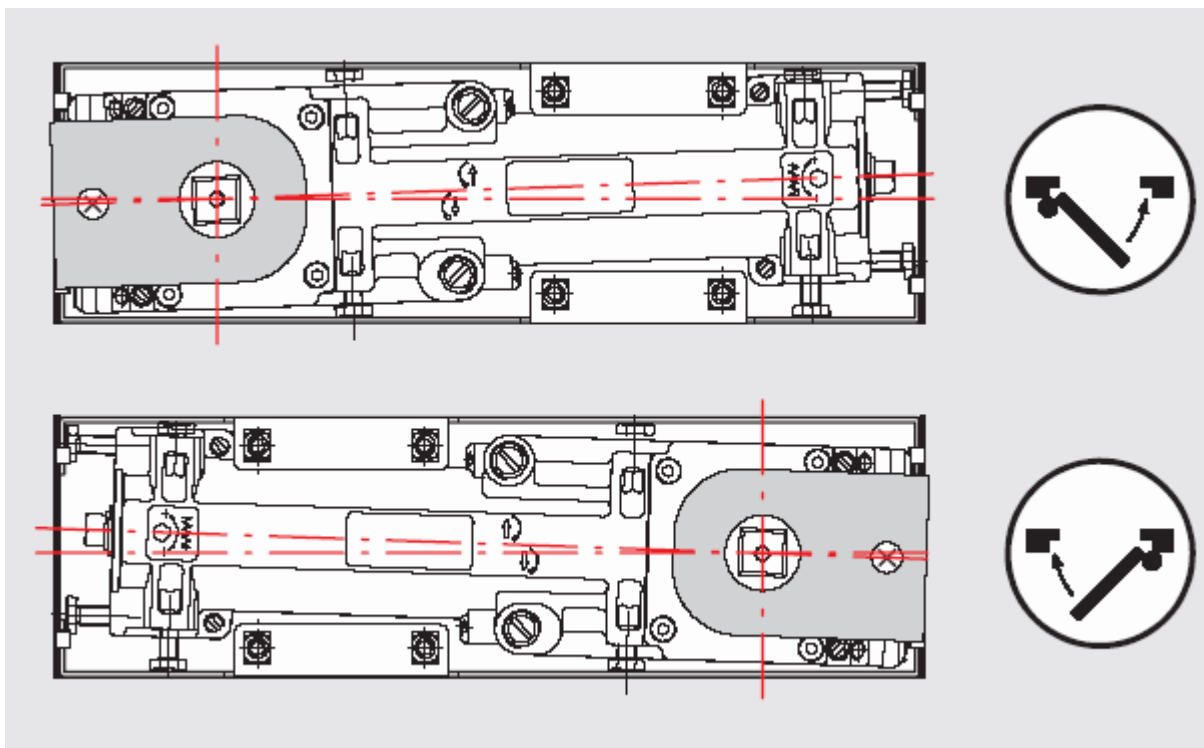
**Мал. 9.** Положення тіла доводчика для підлоги в цементній коробці в залежності від сторони відкриття дверей.

У разі встановлення на правих або лівих дверях тіло доводчика має бути зміщене згідно **Мал. 9**. Також потрібне застосування спеціального шпінделя зі шліцем повернутим на 3 щодо квадрата доводчика (номер для замовлення: 452014xx – для правих, 452054xx – для лівих дверей), (**Мал. 10, табл. 4**).



**Рис..** Застосування шпінделів зі зміщенням для правих а) та лівих дверей б)

У разі використання доводчика з болтовим кріпленням на правих або лівих дверях, можливе застосування шпінделя без повороту на 3. При цьому тіло доводчика повинно бути встановлене в цементній коробці **Мал. 11**.



**Мал. 11.** Другий варіант встановлення підлогового доводчика **DORMA BTS75V** болтового кріплення.

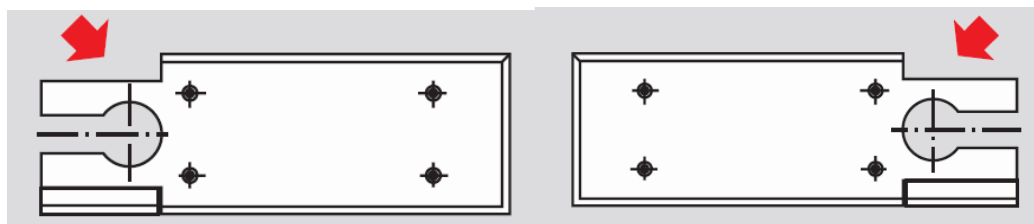
7. Зафіксуйте тіло доводчика.
8. Якщо доводчик не оснащений функцією фіксації у відкритому положенні на 90°, то для полегшення наступних операцій загорніть до упору регульовальні клапани 1 і 2.
9. За допомогою допоміжного інструменту поверніть шпindel на 90° у бік відчинення дверей.
10. Встановіть двері.
11. Зафіксуйте верхній вузол кріплення.
12. Відпустіть регульовальні клапани 1 і 2, щоб двері могли повернутися до закритого положення. Якщо двері були зафіксовані за допомогою ФОП, звільніть їх.

**Увага!** Щоб уникнути розгерметизації та виходу з ладу доводчика, не допускається вилучення клапанів.

13. Налаштуйте положення доводчика щодо підлоги. Вісь обертання дверей має бути строго вертикальна. Зазор між підлогою та полотном дверей повинен дорівнювати 8 мм при будь-якому куті відкривання.
14. Відрегулюйте швидкість закривання спочатку в першому діапазоні (від максимуму до 15), а потім у другому діапазоні (від 15 до 0). Рекомендований час повного

зачинення дверей близько 6 сек. Як показано на **Мал.6**, встановіть необхідне зусилля зачинення дверей.

15. Встановіть кришку доводчика. При необхідності, видаліть заглушки згідно **Мал. 12**.



**Мал. 12.**Видалення заглушки на кришці доводчика для підлоги.

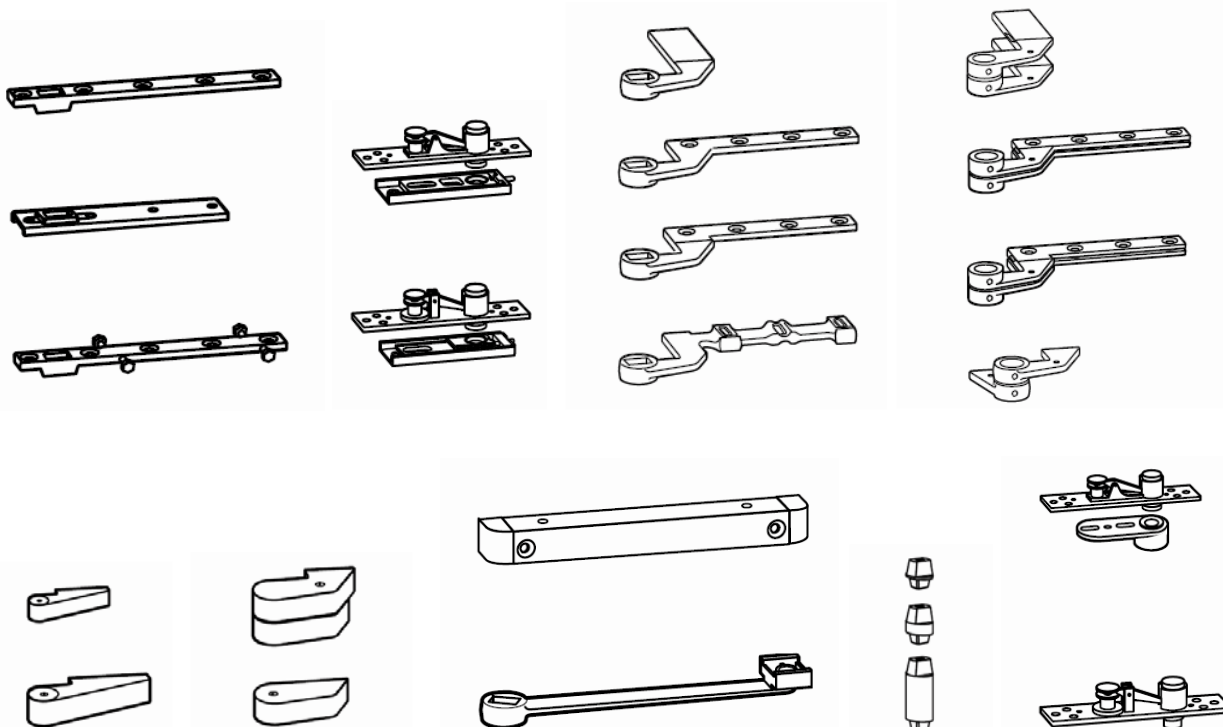
16. Закрийте кришку доводчика гвинтами.

**Увага!** Навесні та восени при проходженні середньодобової температури рубежу в +5 С потрібно сезонне регулювання швидкості закривання доводчика.

**Увага!** Не допускається самостійне розбирання виробу.

## Акcesуари

Інформація про акcesуари для всіх підлогових доводчиків **DORMA** можна знайти в брошурі "BTS Accessories".



**Мал. 13.**Різноманітність акcesуарів для доводчиків для підлоги **DORMA**.

**Табл. 4.**Варіанти виконання змінного шпінделя доводчиків для підлоги **DORMA**

Шпіндель, оцинкований, для лівих, правих та маятникових дверей	Номер для замовлення	Шпіндель, оцинкований, зі зміщенням 3°, для правих дверей RH (ISO 5)	Номер для замовлення	Шпіндель, оцинкований, зі зміщенням 3° для лівих дверей LH (ISO 6)	Номер для замовлення
стандартний	45200401	стандартний	45201418	стандартний	45205418
+ 5 мм	45200402	+ 5 мм	45201420	+ 5 мм	45205420
+ 7,5 мм	45200403	+ 10 мм	45201404	+ 10 мм	45205404
+ 10 мм	45200404	+ 15 мм	45201405	+ 15 мм	45205405
+ 12,5 мм	45200419	+ 20 мм	45201406	+ 20 мм	45205406
+ 15 мм	45200405	+ 25 мм	45201407	+ 25 мм	45205407
+ 20 мм	45200406	+ 30 мм	45201408	+ 30 мм	45205408
+ 25 мм	45200407				
+ 28 мм	45200414				
+ 30 мм	45200408				
+ 35 мм	45200409				
+ 40 мм	45200410				
+ 45 мм	45200411				
+ 50 мм					

Стратегічний партнер **DORMA**КАВА в Україні  
"КПД-Універсал" ТОВ

**Табл. 5.**Варіанти виконання кришки доводчиків для підлоги **DORMA BTS75V**

<b>Кришка з нержавіючої сталі</b>			
Клемне кріплення, Номер для замовлення	46700059	Болтове кріплення, Номер для замовлення	46700060

<b>Кришка з матованої латуні</b>			
Клемне кріплення, Номер для замовлення	46700159	Болтове кріплення, Номер для замовлення	46700160

#### Рекомендації щодо встановлення

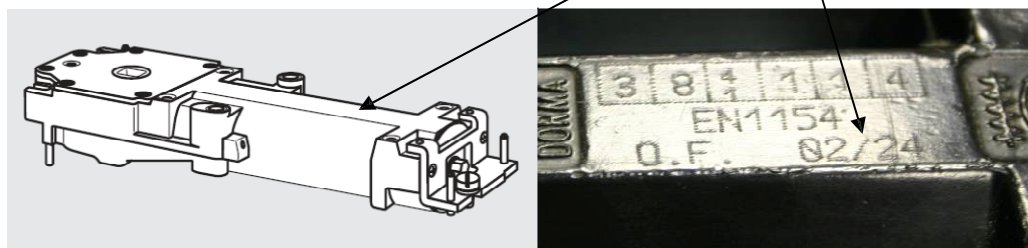
З метою запобігання корозії, компанія DORMA рекомендує, для заповнення порожнин між доводчиком та цементною коробкою, використання герметика **DORMA 2300 Sealing Compound**(Мал. 14).



**Мал. 14.**Компоненти герметика **DORMA 2300 Sealing Compound**

#### Гарантія виробника

1. Виробник гарантує справну роботу виробу протягом 24 місяців з дати виготовлення. **Рис.**). Перші дві цифри позначають рік випуску, дві останні – через дріб – календарний тиждень, на якому воно виготовлено.



**Мал. 15.**Маркування дати виготовлення на корпусі доводчика **DORMA BTS 75V**.

2. Гарантія не поширюється на вироби, що вийшли з ладу внаслідок неправильної установки та/або експлуатації, вироби, що мають механічні пошкодження та сліди розбирання.

**Виробник залишає за собою право вносити зміни в конструкцію без попередження.**

Стратегічний партнер **DORMAKABA** в Україні  
"КПД-Універсал" ТОВ

03055 м.Київ, бул. В. Гавела (Л.Лепсе), 16-А, 7-й поверх  
+38 044 206-36-69  
+38 067 209-86-08  
[www.dorma.com.ua](http://www.dorma.com.ua)